

# ลงโปรแกรม และ ติดตั้งเครื่องลูกข่าย

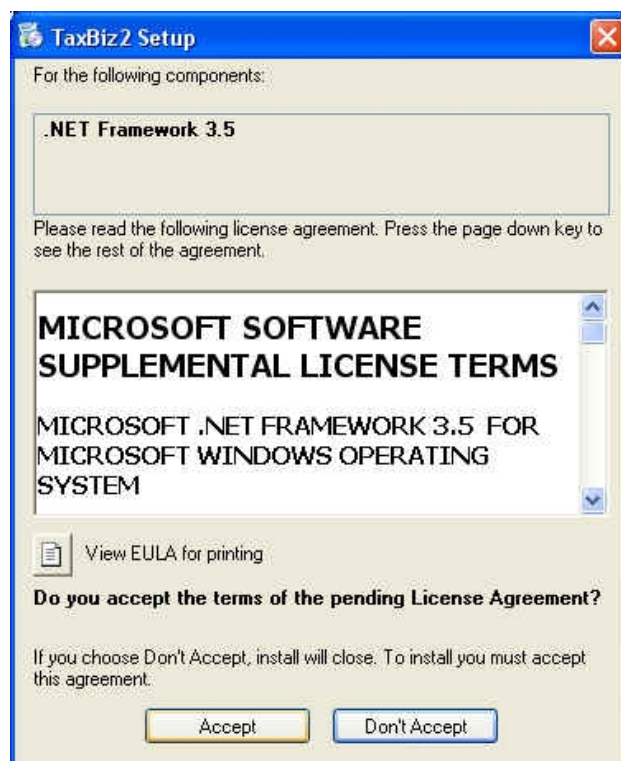
โปรแกรม Taxbiz ได้รับการออกแบบมาให้สามารถรองรับการทำงานทั้งแบบ เครื่องเดียว และแบบใช้งานหลายเครื่องผ่านระบบเครือข่าย (สามารถใช้ได้เฉพาะเครือข่าย Windows เท่านั้น)

การติดตั้งโปรแกรมจะมี 2 วิธี คือ

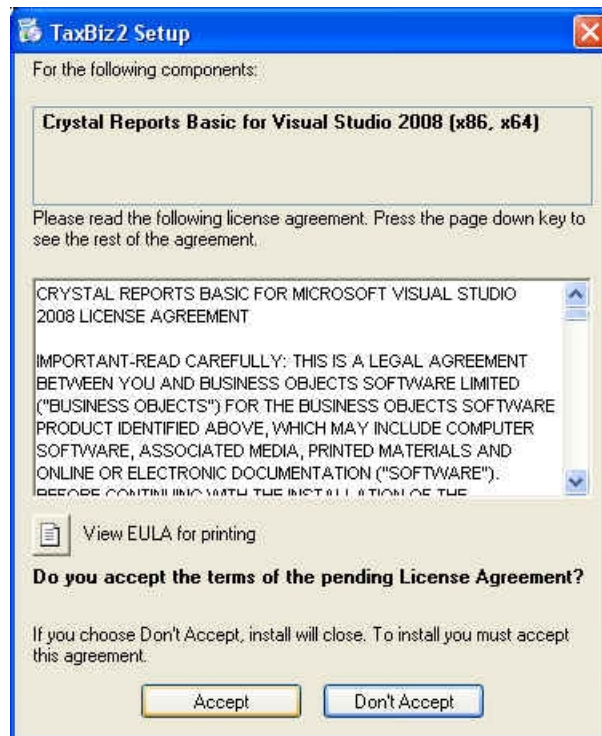
1. ติดตั้งเพื่อใช้งานแบบ Stand Alone (แบบใช้งานเครื่องเดียว)
2. ติดตั้งในแบบ LAN (แบบใช้งานหลายเครื่องผ่านระบบเครือข่าย)

## การติดตั้งเพื่อใช้งานแบบ Stand Alone

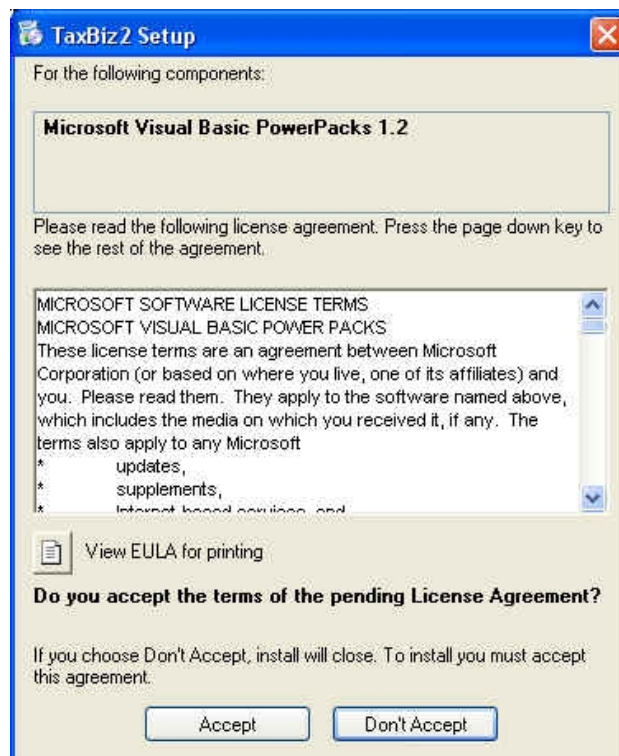
ใส่แผ่นโปรแกรมลงใน Drive CD-ROM แล้วให้เลือกหัวข้อคลิกเพื่อทำการติดตั้งโปรแกรม โปรแกรมจะเริ่มทำงานทันที



คลิก Accept เพื่อติดตั้ง .Net Framework 3.5



คลิก Accept เพื่อติดตั้ง Crystal Reports Basic

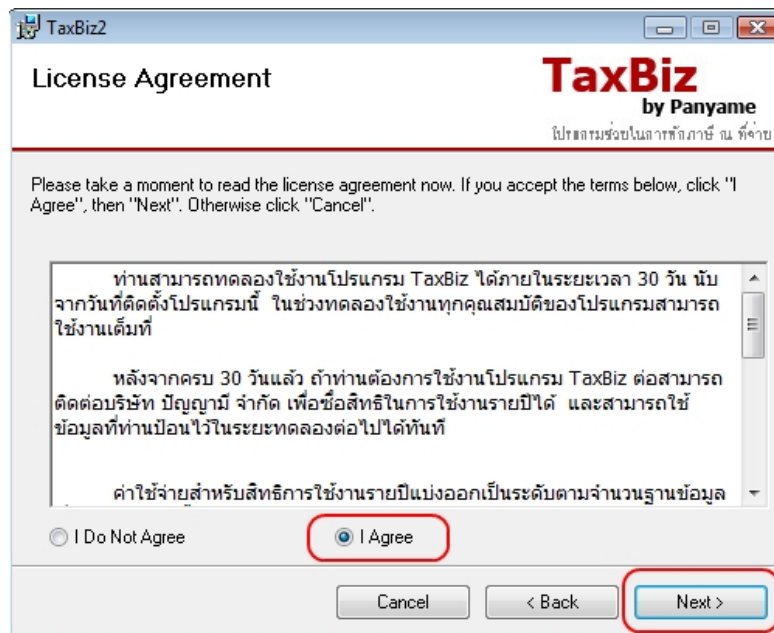


คลิก Accept เพื่อติดตั้ง Microsoft VB PowerPacks 1.2

หลังจากติดตั้งส่วนประกอบที่ต้องใช้เสร็จเรียบร้อยแล้ว ต่อไปจะเป็นการติดตั้งตัวโปรแกรม TaxBiz



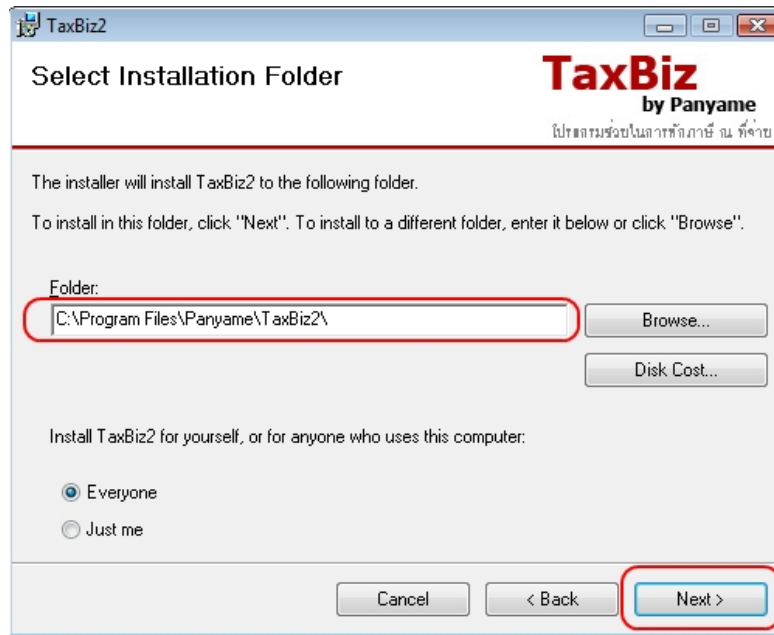
คลิก Next



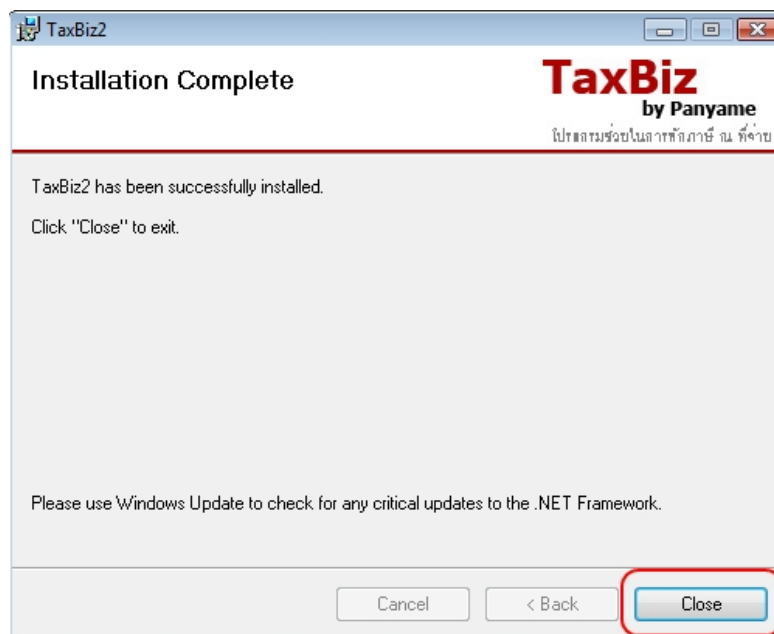
คลิก Accept คลิก Next

อ่านเพื่อทำความเข้าใจกับข้อตกลงการใช้โปรแกรม

- ท่านไม่ยอมรับ ให้กดเลือก I DoNot Agree แล้ว คลิก Cancel เพื่อยกเลิกการติดตั้งโปรแกรม TaxBiz
- ท่านยอมรับให้กดเลือก I Agree แล้ว คลิก Next



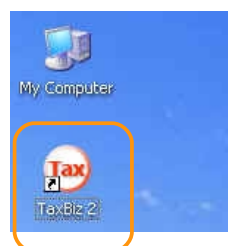
จากนั้นให้คลิก Next > และรอโปรแกรมติดตั้งจนเสร็จ



เมื่อติดตั้งเรียบร้อยแล้ว ให้คลิก Close

โปรแกรมจะสร้าง Icon ไว้ที่หน้าจอ Desktop เพื่อคลิกเข้าใช้งาน ดังภาพ

จะมี icon ของ TaxBiz 2  
ปรากฏอยู่ที่ Desktop



โปรแกรม **Taxbiz** จะสามารถติดตั้งได้เพียงชุดเดียวในเครื่องเดียวกัน ท่านไม่สามารถติดตั้งโปรแกรมซ้ำกัน 2 ชุดในเครื่องเดียวกันได้ และโปรแกรมติดตั้งจะตรวจสอบทุกครั้งก่อนติดตั้งว่ามีโปรแกรมอยู่ในเครื่องแล้วหรือยัง ถ้ามีก็จะแสดงหน้าจอให้เลือกว่าจะซ่อมแซม หรือ ลบโปรแกรม

ถ้าคุณเรียกโปรแกรมติดตั้งซ้ำในเครื่องเดิม หน้าจอการติดตั้งจะเปลี่ยนไปเป็นการให้เลือกระหว่าง ซ่อมแซม หรือ ลบโปรแกรม

ซ่อมแซม จะเป็นการลงโปรแกรมทับของเดิม

ลบ จะเป็นการลบโปรแกรมออกจากเครื่อง ( แต่ข้อมูลที่มีอยู่จะไม่ถูกลบออก )



สำหรับการลบนั้น โปรแกรมจะลบตัวโปรแกรมออกเท่านั้น แต่จะไม่ลบข้อมูลที่ท่านทำไว้ ดังนั้นถ้าท่านลบหรือ เผลอลบโปรแกรม พอท่านติดตั้งโปรแกรมเข้าไปใหม่ ข้อมูลเก่าของท่านก็จะยังอยู่เหมือนเดิม

ถ้าบังเอิญท่านเรียกโปรแกรมติดตั้งขึ้นมาแล้วปรากฏหน้าจอแบบนี้ และท่านไม่ต้องการเลือกทั้ง 2 อย่างก็ให้คลิกที่ปุ่ม Cancel เพื่อปิดหน้าจอนี้

## การติดตั้งในแบบ LAN

ระบบ Lan ที่สามารถใช้กับ TaxBiz จะต้องเป็น Windows เท่านั้นไม่สามารถใช้กับระบบอื่นได้ เช่น Linux หรือ Unix

ท่านสามารถสร้างระบบ Lan ได้ 2 แบบ คือ

1. แบบ Work Group คือการใช้เครื่องที่มีระบบปฏิบัติการ Windows XP / Vista หรือ Seven เป็นเครื่องแม่ข่าย
2. แบบ Files Server คือเครื่องแม่ข่ายที่ติดตั้งระบบปฏิบัติการ Windows Server 2003 หรือ 2008 เพื่อทำหน้าที่ในการดูแลจัดการระบบเครือข่ายโดยเฉพาะ

โปรแกรม TaxBiz สามารถติดตั้งลงในระบบเครือข่ายได้ทั้ง 2 แบบ แต่ถ้าเอกสารของท่านมีจำนวนที่เยอะ หรือมีเครื่องลูกข่ายหลายเครื่อง การใช้ระบบ Files Server จะเหมาะสมและปลอดภัยและเสถียรกว่าแบบแรก

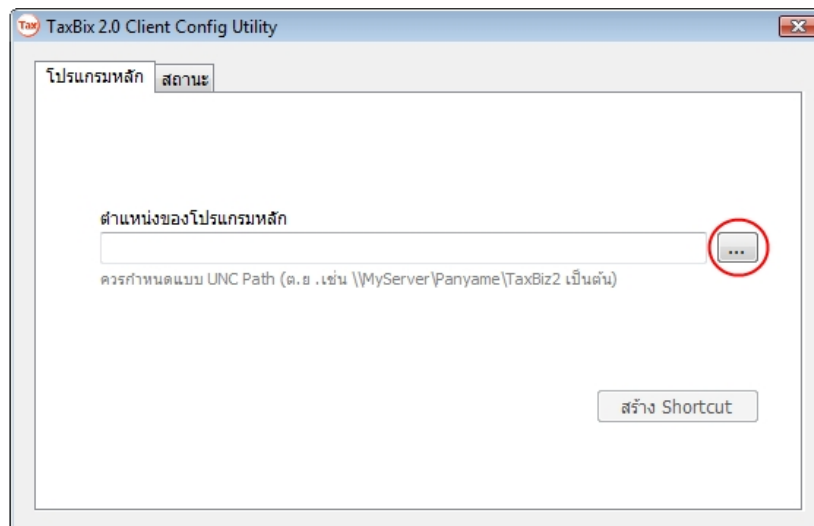
### การติดตั้งโปรแกรมในเครื่อง Server

นำแผ่นโปรแกรมไปติดตั้งที่ตัวเครื่องแม่ (วิธีการติดตั้งเหมือนกับแบบ Stand Alone ทุกขั้นตอน) หลังจากนั้นให้ทำการ Share Folder ที่ติดตั้ง TaxBiz แบบ Full Control (ใช้ user ที่จะเข้าใช้งานมีสิทธิ์ในการ Read / Write ได้)

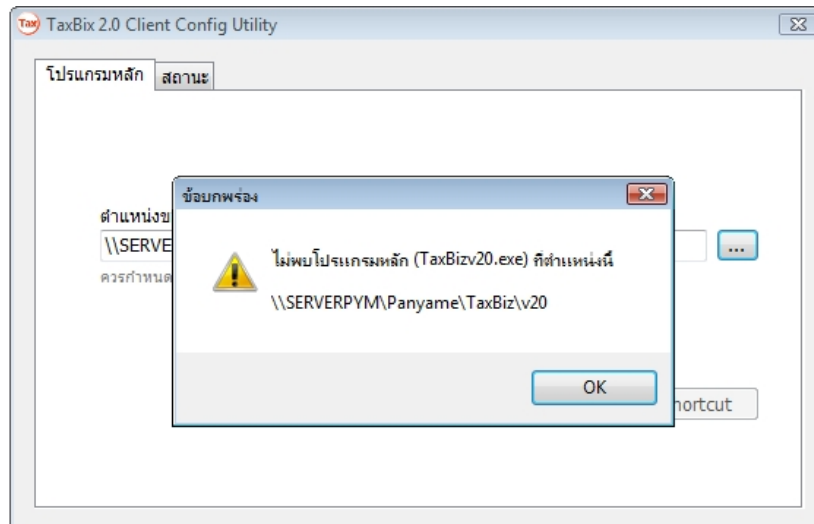
### การติดตั้งที่เครื่องลูก (ทุกเครื่อง)

ที่เครื่องลูกไม่ต้องลงตัวโปรแกรม แต่จะลงเฉพาะโปรแกรม Client เท่านั้น โดยใส่แผ่น CD ในเครื่องลูกแต่ละเครื่อง แล้วเลือกหัวข้อ ติดตั้งเครื่องลูก จากนั้นก็ทำตามขั้นตอนคล้ายกับวิธีการติดตั้งแบบ Stand Alone

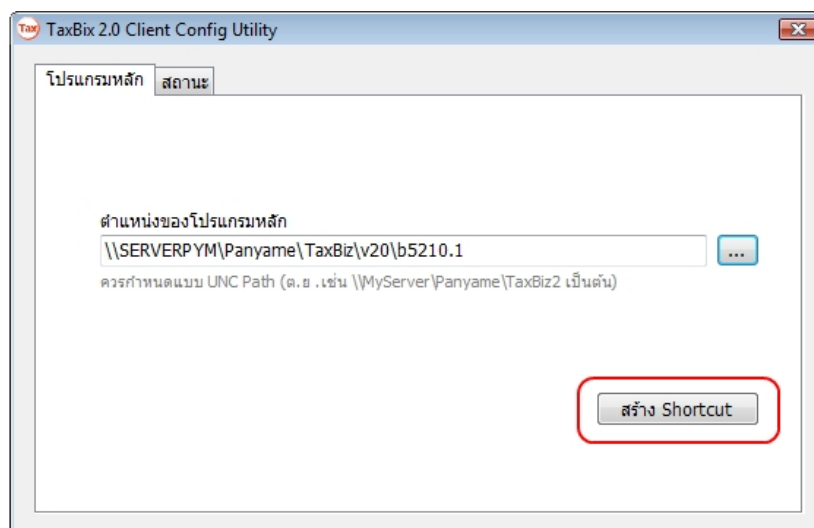
หลังจากติดตั้งเสร็จเรียบร้อยแล้ว ให้ไปคลิกที่ปุ่ม Start > เลือก All Programs แล้วไปที่ Folder Panyame คลิกที่ TaxBiz Config Utility เพื่อ run โปรแกรมช่วยในการกำหนดค่าเครื่องลูกข่าย



กดปุ่ม ... เพื่อ browse หาตำแหน่งที่ทำการติดตั้งโปรแกรมหลักเอาไว้ ถ้าหาไม่พบให้ตรวจสอบดูว่าที่เครื่องแม่ข่ายได้ทำการ share folder ไว้ถูกต้องหรือไม่ กรณีที่ตำแหน่งที่เลือกไม่ถูกต้องจะมีข้อความแจ้งเตือนดังรูปข้างล่าง



แต่ถ้าตำแหน่งที่เลือกถูกต้อง ปุ่ม สร้าง Shortcut จะต้อง active ตามรูปข้างล่าง



จากนั้นให้กดปุ่ม สร้าง Shortcut เพื่อทำการกำหนดค่าในเครื่องลูกข่าย พร้อมทั้งสร้าง shortcut เพื่อเข้าโปรแกรม TaxBiz ที่ Desktop ให้พร้อมกัน

### การเข้าใช้งาน

เมื่อเข้าโปรแกรมแล้ว จะมีหน้าจอให้ใส่ชื่อผู้ใช้และรหัสผ่าน ซึ่งค่าที่กำหนดไว้เป็นค่าเริ่มต้น

ชื่อผู้ใช้ : USER  
รหัสผ่าน : กดปุ่มตกลง จะสามารถใช้งานได้เลย (สามารถกำหนดรหัสผ่านภายหลังได้)  
ในกรณีที่เข้าใช้งานพร้อมกันชื่อผู้ใช้ แต่ละเครื่องต้องไม่ซ้ำกัน